



FRANCE
rangement

collection 2016-2018



FRANCE
rangement

chez vous

Modèle Côte à côte design A&P Sorigué



Aujourd'hui le soleil se lève, comme à l'habitude. Nos esprits s'éveillent, une nouvelle journée commence et laisse déjà entrevoir de nouveaux horizons, de nouvelles rencontres. Chaque jour qui passe fait naître de nouvelles envies, et fait évoluer nos perceptions de la vie, des choses et des autres.

Des discussions, des regards, des lieux, des lumières, des atmosphères, autant d'éléments qui se greffent indiciellement dans notre vision de la vie et de notre environnement.

Tantôt le monde nous semblera plein de TROP ; trop de bruits, trop d'agitation, trop dur... ou au contraire nous le trouverons plein de vie, de soleil, de rires, de folie !

Nos perceptions de la vie influent directement sur nos intérieurs. Nos lieux de vie sont les reflets de notre manière de vivre. France Rangement vous propose de diviser vos intérieurs en deux zones, d'un côté les aménagements à vivre pour partager, échanger, recevoir... et de l'autre les aménagements privés pour se reposer, se bichonner, se détendre...

Laissez-vous guider et découvrez les solutions à vivre de France Rangement.



06/ Aménagements à vivre

08 - Un intérieur à l'esprit scandinave

Le projet d'Helena et de Pierre nous emmène dans un univers scandinave.

16 - Signature graphique d'un appartement parisien

Laurent et Romuald nous invitent à découvrir l'aménagement de leur duplex parisien.

22/ Aménagements privés

24 - Une suite parentale tout en délicatesse

Emilie et Marc réalisent la suite parentale de leurs rêves.

28 - Réhabilitation d'une usine textile

Réhabilitation d'une usine textile chez Eva et Marcello, galeristes dans la métropole lilloise.

32 - Vivre sous les toits

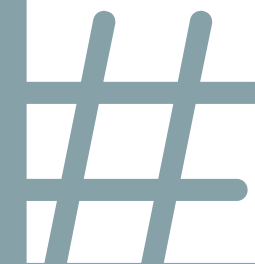
Aménagement des combles chez Léa et Guillaume.



Vivre seul, vivre à deux, vivre en famille, vivre, tout simplement.

France Rangement : des intérieurs à vivre !





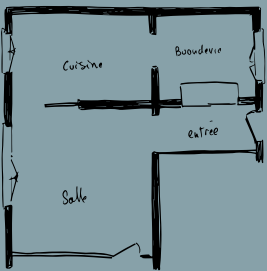
AMÉNAGEMENTS À VIVRE

Escapades au coeur des lieux de vie.
Découvrez des espaces uniques inspirés
par vous, où fonctionnalité rime avec
esthétisme. Et parce que les aspirations
de chacun sont différentes, France
Rangement réalise tous vos projets.



Helena et Pierre nous ouvrent les portes de leur appartement. Amoureux du bois et de modernité, ils ont choisi un aménagement à l'esprit scandinave, où le bois clair se marie avec la luminosité du blanc pur. Un mariage parfait pour un intérieur contemporain.

AMÉNAGEMENTS À VIVRE



Meuble living décor *chêne sable* et *blanc premium*, étagères et caissons bas avec portes battantes et tiroirs à ouverture par pression, fixés sur un panneau assorti.

Un appartement à l'esprit scandinave



Esthétique et pratique, d'un simple geste la bibliothèque se transforme en meuble TV.



Dans le salon, Helena a choisi un meuble bicolore dont la partie haute se noie dans le blanc du mur. On garde ainsi une légèreté avec un maximum de rangement.

La façade coulissante
**fait apparaître ou disparaître
la télévision**

Dans l'entrée, un placard fermé par des portes coulissantes permet de ranger les manteaux et chaussures... pour que rien ne traîne. Le miroir agrandit l'espace et apporte de la luminosité, sans compter l'astucieuse niche vide-poche.



ET COMME ÇÀ, C'EST BIEN AUSSI

D'autres façons de voir cet intérieur

1

Assortie à la verrière, le choix d'une *vitre laquée noire* de par sa brillance et ses reflets donne un côté chic à cette entrée.

2

Ton sur ton et assorti aux meubles du salon, le choix du bois, *chêne sable*, apporte chaleur et authenticité à ce placard.

3

Pour les amoureux des portes affleurantes, pourquoi ne pas opter pour des portes battantes décor gris anthracite avec niche intégrée.



3



2





Séparation de pièce cloisonnant le salon et la cuisine dans un style verrière d'atelier parisien.

Et au fond de la cuisine, une buanderie aménagée en *blanc gloss* et bois *chêne sable*, allie esthétique et praticité pour que chaque chose trouve sa place. Les portes sont sans poignée avec un système d'ouverture pousse-lâche, donnant ainsi un aspect plus épuré.



ET COMME ÇÀ, C'EST BIEN AUSSI

D'autres façons de voir cet intérieur

- 1**
En version blanche, la verrière se fait discrète.
- 2**
En porte séparation de pièce noire, elle ouvre ou ferme les espaces au gré des envies.

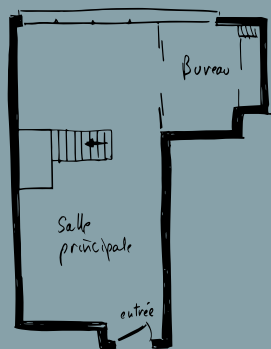




Laurent et Romuald vivent à Paris depuis 5 ans. Ils ont eu un coup de coeur pour cet appartement en duplex à la vue imprenable sur la ville. Ils nous invitent aujourd'hui à découvrir l'aménagement de leur intérieur.

Blanc gloss et rouge, voici le parti pris graphique de cette bibliothèque. Le blanc pour l'intégration dans le lieu et le rouge en bandeau pour lui donner du caractère. Ici, la bibliothèque du salon est un élément clé de cet espace. Elle marque le lieu tout en élégance. L'ensemble se compose de portes relevables et abattables avec un tiroir dans la partie basse.

AMÉNAGEMENTS À VIVRE



Signature graphique pour cet appartement parisien





Cet aménagement sous-escalier, décor *argile*, cloisonne l'espace sans l'alourdir tout en restant accessible autant côté salon que côté salle à manger.

Aménagement sous escalier,
tout en légèreté et transparence

S'isoler pour travailler

Des portes coulissantes avec rail *noir*, suspendues au plafond, séparent l'espace bureau de la salle à manger. Leurs vitrages *transparents et fumés noir* laissent passer la lumière et le regard, gardant ainsi la totalité des volumes.





Pour encore plus de rangement, Laurent et Romuald ont choisi d'aménager un placard où les portes en vitres laquées blanches et vitres contrast silver, font écho à la composition cubique du meuble bureau. Un mariage réussi pour cette porte au motif sur-mesure !

ET COMME ÇÀ, C'EST BIEN AUSSI

D'autres façons de voir cet intérieur

1

Soulignée d'un bandeau rouge, la porte de placard en vitre laquée blanche, reprend l'esprit graphique de la bibliothèque du salon.

2

Unique en son genre, cette porte très graphique se marie parfaitement au meuble bureau (vitre laquée gris foncé et vitre contrast white).

3

Dans un esprit plus sobre, le choix du décor Nadir gris clair donne un aspect loft.



Un espace de travail bien agencé

Baignant de lumière, l'espace bureau accueille un meuble bicolore et destructuré, décors blanc gloss et gris anthracite, où les caissons s'imbriquent astucieusement les uns à côté des autres, tantôt de face tantôt de profil.



AMÉNAGEMENTS PRIVÉS

Loin des bruits, loin du tumulte de la journée, chacun, à un moment donné, aspire au calme et au repos. C'est l'occasion de prendre du temps pour se détendre, se reposer, se pouponner...

Aujourd'hui, France Rangement, à l'écoute de vos besoins, vous fait découvrir des espaces qui parlent de vous.



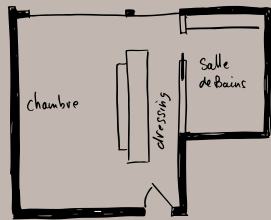
Une suite parentale toute en délicatesse

Emilie et Marc nous invitent à découvrir leur cocon. Une ambiance en ton sur ton où la douceur des matières se mêle à celle des couleurs. Leur chambre située de plain pied et offrant une agréable vue sur le jardin, est structurée par un îlot central tantôt dressing tantôt coiffeuse... Il délimite les différents espaces sans les cloisonner.

Baignée de lumière, cette chambre parentale se compose de trois espaces : la zone lit, le dressing et la salle de bain. Ici, en arrière plan, la tête de lit en *nadir anthracite* assortie au dressing, habille le lit d'une élégante finition et intègre deux chevets en *millénium blanc*.



Au premier plan, le dressing fermé par des portes battantes nous séduit par la richesse de ses finitions *gris gloss*, *nadir anthracite* et *millénium blanc*.





Créer un dressing pratique et plaisant à la fois, une combinaison parfois difficile à réaliser. Emilie l'a trouvée puisqu'elle nous raconte qu'elle range maintenant ses vêtements avec bonheur ! Plus qu'un dressing, ce meuble cloison a été conçu pour être «bi-face». D'un côté le dressing et de l'autre se trouve un aménagement qui associe un meuble TV, une coiffeuse avec dessus rabattable et un tiroir permettant de ranger des accessoires, et pour finir un grand miroir sur porte battante dissimulant un rangement. Accolée à la chambre, la salle de bain offre un espace détente. Son aménagement toute hauteur se fond dans le décor. Il permet un maximum de rangement tout en efficacité. Ses finitions, *blanc gloss, vitre laquée prune et nadir anthracite*, en font un lieu raffiné.

**Marc et Emilie
 ont choisi de placer le
 dressing au centre de
 la chambre comme un
 passage obligatoire
 vers la salle de bain.**





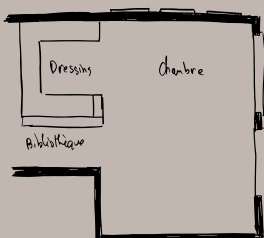
Réhabilitation d'une usine textile

Rencontre avec Eva et Marcello, galeristes dans la métropole lilloise. Une réhabilitation réussie pour cette usine devenue habitation. Ils ont souhaité conserver les grands volumes, les murs de briques et les verrières.



Une bibliothèque en *nadir crème* cloisonne l'espace et crée un passage vers la chambre.

La tête de lit en *smart noir* intègre deux chevets, sur le dessus une tablette relevable «déco» dissimule un rangement.





Tout en clair obscur, le dressing ouvert sur la chambre apporte un espace privilégié pour le rangement. Eva a souhaité y consacrer une zone pour accueillir ses nombreuses chaussures, un luxe dont elle ne voudrait plus se passer. La finition nadir fauve est ici associée à des miroirs sur la porte battante et les façades de tiroirs. Ces miroirs créent des ouvertures visuelles et apportent de la lumière comme s'il y avait des fenêtres dans le dressing.

On entre dans le dressing, ici le plafond se fait plus bas comme dans une alcove.

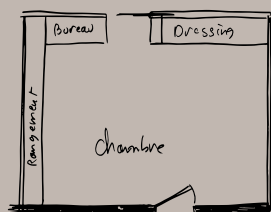




Pour agrandir leur espace de vie, Léa et Guillaume ont choisi d'aménager leurs combles. Découvrez une chambre pétillante et baignant de lumière où les rangements sont optimisés.



Le charme
d'une chambre sous les toits,
cosy et bien pensée.



À gauche, une enfilade de placards avec vitres laquées gris foncé et niches orange habillent de façon ingénieuse les «espaces perdus». Le bureau vient dans la continuité des rangements sous-pente. Pour accéder à la salle de bain, une porte suspendue avec miroir, et à droite un grand dressing assorti à la décoration de la pièce apportent une touche d'élégance.



Concrétisez tous vos projets avec France Rangement.

Dressings, livings, bureaux, chambres, sous-pentes, séparations de pièces, placards, façades coulissantes,... tout est envisageable, avec pour seuls mots d'ordre : **la qualité, l'esthétisme et votre satisfaction.**



Depuis plus de 20 ans, France Rangement conçoit et développe des aménagements intérieurs sur-mesure à la hauteur de vos attentes.

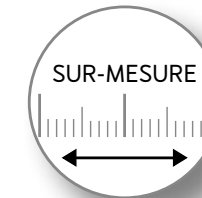
Chaque produit est unique, composé et dessiné pour répondre à tous vos besoins.

UNE PRODUCTION
100% FRANÇAISE



Tous nos produits
sont fabriqués en France.

DES PRODUITS
SUR-MESURE



Reconnus
pour notre savoir-faire,
nous nous devons de faire
évoluer nos produits,
toujours fabriqués
sur-mesure,
au gré des exigences de
notre clientèle.

DES PRODUITS
SOUCIEUX
DE L'ENVIRONNEMENT



France Rangement fabrique
ses produits avec toujours
en «toile de fond»
le plus strict respect
de l'environnement.



Ce document n'est pas contractuel, le fabricant se réserve le droit de changer tout ou partie d'un modèle. Les tentes reproduites sur ce document ne peuvent en aucun cas servir de référence contractuelle. Reproduction interdite.
Edition 10/2016 - N° d'immatriculation FR76813679057 - RCS Caen - Siège social : ZI Le Grand Planot - 38290 La Verpillière
Création et direction artistique : SENS - Caen / Crédits photos : France Rangement, SENS, Fotolia - Impression : Media graphic - Rennes



FRANCE RANGEMENT SAS
ZI Le Grand Planot
38290 La Verpillière
04.74.99.12.60
contact-cfr@coulidoor.fr

Cachet revendeur